

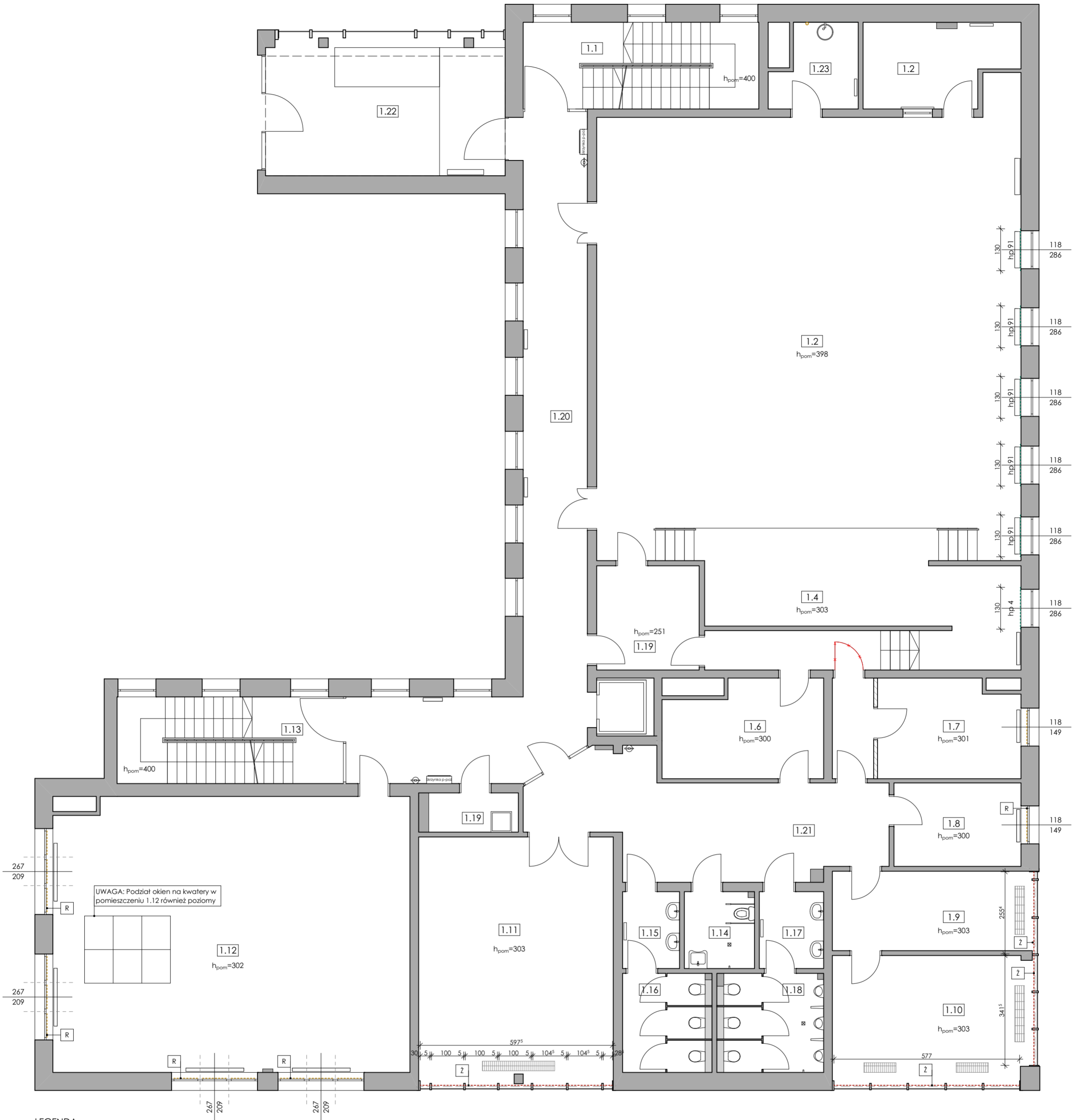
LEGENDA

- - - - - **R** - Rolety w kasecie płaskiej z listwą przyszybową. Tkanina półzaciemniająca, w kolorze jasnej ciepłej szarości. Montowana na każdej kwaterze okna osobno.
 - - - - - **Ż** - Żaluzje aluminiowe, profil 25 mm, montowane do sufitu lub profili aluminiowych, rozwijane na pełną wysokość pomieszczenia, w kolorze aluminiowym.
Podział: Żaluzje należy zamontować pomiędzy pionowymi profilami aluminiowymi okien na pełną wysokość.
- Na rysunku zaznaczono długość sumaryczną. Szerokość poszczególnych kwater należy sprawdzić w naturze.
UWAGA: W przypadku montażu sufitowego żaluzje należy zakotwić w suficie rodzimym

UWAGA: Przed wykonaniem rolet i żaluzji wykonawca zobowiązany jest do sprawdzenia wymiarów w naturze.

- UWAGI:**
1. Dokumentację należy rozpatrywać łącznie z opisem technicznym
 3. Wszelkie elementy ruchome, elementy wyposażenia i inne należy zamawiać i wykonywać / montować / na podstawie zweryfikowanych obmiarów rzeczywistych wykonanych na obiekcie.
 4. Wymiary podano w [cm], rzędne w [m].
 5. Wymiary należy odczytywać z linii wymiarowych.
 5. Przed przystąpieniem do robót Wykonawca powinien sprawdzić na budowie wszystkie rzędne wysokościowe oraz wymiary poziome, rozwiązania wynikające z różnic wymiarów podanych na rysunku i wymiarów rzeczywistych należy uzgodnić z Projektantem.
 6. Wszystkie prace należy wykonywać, a specyfikowane materiały stosować zgodnie z właściwymi regulacjami prawnymi i normatywnymi oraz zgodnie ze sztuką budowlaną.
 7. Wskazane produkty należy rozumieć jako komplet niezbędnych do właściwego montażu oraz ich poprawnego funkcjonowania zgodnie z zaleceniami producentów.
 8. Wszystkie prace przygotowawcze, podstawowe, wykończeniowe, użytkowe, eksploatacyjne i konserwacyjne, związane z zastosowaniem wskazanych produktów, należy wykonywać zgodnie z instrukcjami, procedurami i metodami wymaganymi i przewidzianymi przez producentów danych produktów i powinny być poprzedzone zapoznaniem się przez wykonawcę z właściwymi kartami katalogowymi i instrukcjami producentów.

Generalny projektant:	BB MULIER Spółka z o.o. ul. Siłniczna 15/1 25-515 Kielce		
Obiekt:	Projekt wnętrz budynku Gminnego Ośrodka Kultury "Perła" w Nowinach		Etap projektowania: Projekt wnętrz
Investor:	Gminny Ośrodek Kultury "Perła" ul. Perłowa 1, Nowiny		Branża: architektura
Projektował:	mgr inż. arch. Agnieszka Bojarowicz	Wersja: 240/SWOKK/2015	Data opracowania: wrzesień 2020
Asystent:	mgr inż. arch. Anna Synowiec inż. arch. Karol Zaniuk		Skala: 1:100
Tytuł rysunku: ROLETY, ŻALUZJE - PARTER			Numer rysunku: R_01



LEGENDA

R - Rolety w kasie płaskiej z listwą przyszybową. Tkanina półzaciemniająca, w kolorze jasnej ciepłej szarości. Montowana na każdej kwaterze okna osobno.

Z - Żaluzje aluminiowe, profil 25 mm, montowane do sufitu lub profili aluminiowych, rozwijane na pełną wysokość pomieszczenia, w kolorze aluminiowym.

Podział:

Żaluzje należy zamontować pomiędzy pionowymi profilami aluminiowymi okien na pełną wysokość.

Na rysunku zaznaczono długość sumaryczną. Szerokość poszczególnych kwater należy sprawdzić w naturze.
UWAGA: W przypadku montażu sufitowego żaluzji należy zakończyć w suficie rodzimym

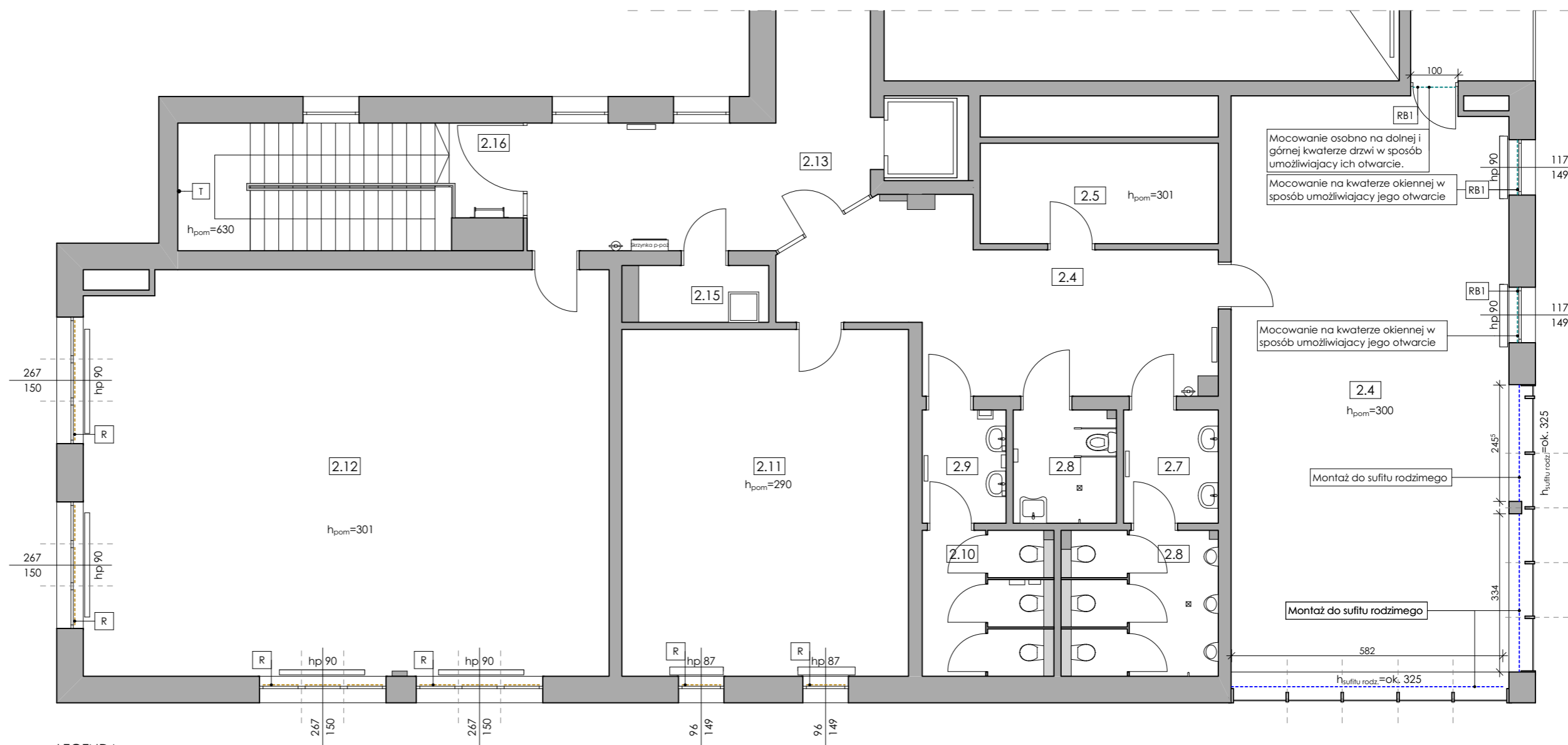
R - Rolety akustyczne, zaciemniające, w kolorze grafitowym (montowane do lica ściany ponad otworem okiennym). Wykonane z materiałów trudnozapalnych, nie rozprzestrzeniających ognia, nie wydzielających toksycznych produktów rozkładu.

UWAGA: Przed wykonaniem rolet i żaluzji wykonawca zobowiązany jest do sprawdzenia wszystkich wymiarów w naturze.

UWAGI:

1. Dokumentację należy rozpatrywać łącznie z opisem technicznym
2. Wszelkie elementy ruchome, elementy wyposażenia i inne należy zamawiać i wykonywać / montować / na podstawie zweryfikowanych obmiarów rzeczywistych wykonanych na obiekcie.
3. Wymiary podane w [cm], rzędne w [m].
4. Wymiary należy odczytywać z linii wymiarowych.
5. Przed przystąpieniem do robót Wykonawca powinien sprawdzić na budowie wszystkie rzędne wysokościowe oraz wymiary poziome, rozwiązania wynikające z różnic wymiarów podanych na rysunku i wymiarów rzeczywistych należy uzgodnić z Projektantem.
6. Wszystkie prace należy wykonywać, a specyfikowane materiały stosować zgodnie z właściwymi regulacjami prawnymi i normatywnymi oraz zgodnie ze sztuką budowlaną.
7. Wskazane produkty należy rozumieć jako komplet niezbędnych do właściwego montażu oraz ich poprawnego funkcjonowania zgodnie z zaleceniami producentów.
8. Wszystkie prace przygotowawcze, podstawowe, wykończeniowe, użytkowe, eksploatacyjne i konserwacyjne, związane z zastosowaniem wskazanych produktów, należy wykonywać zgodnie z instrukcjami, procedurami i metodami wymaganymi i przewidzianymi przez producentów danych produktów i powinny być poprzedzone zapoznaniem się przez wykonawcę z właściwymi kartami katalogowymi i instrukcjami producentów.

Generalny projektant:	BB MULIER Spółka z o.o. ul. Ślinczna 15/1 25-515 Kielec	
Obiekt:	Projekt wnętrz budynku Gminnego Ośrodka Kultury "Perła" w Nowinach	Etap projektowania: Projekt wnętrz
Investor:	Gminny Ośrodek Kultury "Perła" ul. Perłowa 1, Nowiny	Brandza: architektura
Projektował:	mgr inż. arch. Agnieszka Bojarowicz	Data opracowania: wrzesień 2020
Asystent:	mgr inż. arch. Anna Synowiec inż. arch. Karol Zanluk	Skala: 1:100
Tytuł rysunku: ROLETY, ŻALUZJE - I PIĘTRO		Numer rysunku: R_02



LEGENDA

--- R - Rolety w kasecie płaskiej z listwą przyszybową. Tkanina półzaciemniająca, w kolorze jasnej ciepłej szarości. Montowana na każdej kwaterze okna osobno.

..... RB1 - Rolety w kasecie płaskiej z listwą przyszybową. Tkanina całkowicie zaciemniająca, (materiał typu blackout), w kolorze ciemnoszarym. Montowana na kwaterze okna.

- . - RB2 - Rolety w kasecie, z dolnym obciążnikiem. Tkanina całkowicie zaciemniająca, (materiał typu blackout), w kolorze ciemnoszarym. Montowane do sufitu rodzimego lub na kwaterze okiennej (wg rys.), rozwijane na pełną wysokość pomieszczenia/kwatery okiennej.

UWAGA: Przed wykonaniem rolet i żaluzji wykonawca zobowiązany jest do sprawdzenia wszystkich wymiarów w naturze.

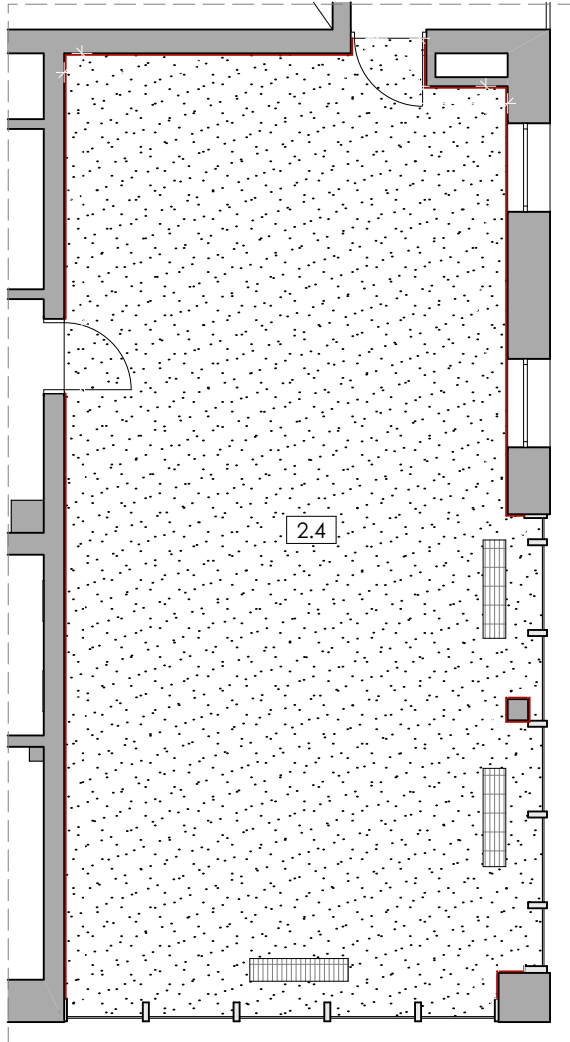
UWAGI:

1. Dokumentację należy rozpatrywać łącznie z opisem technicznym
3. Wszelkie elementy ruchome, elementy wyposażenia i inne należy zamawiać i wykonywać / montować / na podstawie zweryfikowanych obmiarów rzeczywistych wykonanych na obiekcie.
4. Wymiary podano w [cm], rzędne w [m].
5. Wymiary należy odczytywać z linii wymiarowych.
5. Przed przystąpieniem do robót Wykonawca powinien sprawdzić na budowie wszystkie rzędne wysokościowe oraz wymiary poziome, rozwiązania wynikające z różnic wymiarów podanych na rysunku i wymiarów rzeczywistych należy uzgodnić z Projektantem.
6. Wszystkie prace należy wykonywać, a specyfikowane materiały stosować zgodnie z właściwymi regulacjami prawnymi i normatywnymi oraz zgodnie ze sztuką budowlaną.
7. Wskazane produkty należy rozumieć jako komplet niezbędnych do właściwego montażu oraz ich poprawnego funkcjonowania zgodnie z zaleceniami producentów.
8. Wszystkie prace przygotowawcze, podstawowe, wykończeniowe, użytkowe, eksploatacyjne i konserwacyjne, związane z zastosowaniem wskazanych produktów, należy wykonywać zgodnie z instrukcjami, procedurami i metodami wymaganymi i przewidzianymi przez producentów danych produktów i powinny być poprzedzone zapoznaniem się przez wykonawcę z właściwymi kartami katalogowymi i instrukcjami producentów.

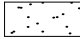
Generalny projektant:	BB MULIER Spółka z o.o. ul. Siłniczna 15/1 25-515 Kielce		
Obiekt:	Projekt wnętrz budynku Gminnego Ośrodka Kultury "Perła" w Nowinach		Etap projektowania: Projekt wnętrz
Inwestor:	Gminny Ośrodek Kultury "Perła" ul. Perłowa 1, Nowiny		Branża: architektura
Projektował:	mgr inż. arch. Agnieszka Bojarowicz	Wersja: 240/SWOKK/2015	Data opracowania: wrzesień 2020
Asystent:	mgr inż. arch. Anna Synowiec inż. arch. Karol Zaniuk		Skala: 1:100
Tytuł rysunku:	ROLETY, ŻALUZJE - II PIĘTRO		Numer rysunku: R_03

POSADZKA - II PIĘTRO - SALA KONFERENCYJNA


Skala 1:100



LEGENDA

 Wykładzina dywanowa, o strukturze pętłkowej, przeznaczona do obiektów użyteczności publicznej.
Kolorystyka: grafitowa, (zbliżona do wykładzin w pomieszczeniach biurowych na I piętrze)

Ilość bez zapasu: 77,5 m²

 **Cokół:** Należy wykonać cokół z wykładziny, przy użyciu listwy dywanowej. Cokół musi przykryć w całości istniejący cokół.

Listwa dywanowa z polimeru na bazie PVC, z czarnym wykończeniem.

Ilość bez zapasu: 25 mb

UWAGA: Przed przystąpieniem do prac wykonawca zobowiązany jest do sprawdzenia wszystkich wymiarów w naturze.

UWAGI:

1. Dokumentacje należy rozpatrywać łącznie z opisem technicznym
3. Wszelkie elementy ruchome, elementy wyposażenia i inne należy zamawiać i wykonywać / montować / na podstawie zweryfikowanych obmiarów rzeczywistych wykonanych na obiekcie.
4. Wymiary podano w [cm], rzędne w [m].
5. Wymiary należy odczytywać z linii wymiarowych.
5. Przed przystąpieniem do robót Wykonawca powinien sprawdzić na budowie wszystkie rzędne wysokościowe oraz wymiary poziome, rozwiązania wynikające z różnic wymiarów podanych na rysunku i wymiarów rzeczywistych należy uzgodnić z Projektantem.
6. Wszystkie prace należy wykonywać, a specyfikowane materiały stosować zgodnie z właściwymi regulacjami prawnymi i normatywnymi oraz zgodnie ze sztuką budowlaną.
7. Wskazane produkty należy rozumieć jako komplet niezbędnych do właściwego montażu oraz ich poprawnego funkcjonowania zgodnie z zaleceniami producentów.
8. Wszystkie prace przygotowawcze, podstawowe, wykończeniowe, użytkowe, eksploatacyjne i konserwacyjne, związane z zastosowaniem wskazanych produktów, należy wykonywać zgodnie z instrukcjami, procedurami i metodami wymaganymi i przewidzianymi przez producentów danych produktów i powinny być poprzedzone zapoznaniem się przez wykonawcę z właściwymi kartami katalogowymi i instrukcjami producentów.

Generalny projektant:	 BB MULIER Spółka z o.o. ul. Silniczna 15/1 25-515 Kielce	
Obiekt:	Projekt wnętrz budynku Gminnego Ośrodka Kultury "Perła" w Nowinach	Etap projektowania: Projekt wnętrz
Investor:	Gminny Ośrodek Kultury "Perła" ul. Perłowa 1, Nowiny	Branża: architektura
Projektował:	mgr inż. arch. Agnieszka Bojarowicz	Specjalność, nr uprawnień: 240/SWOKK/2015
Asystent:	mgr inż. arch. Anna Synowiec inż. arch. Karol Zaniuk	Data opracowania: wrzesień 2020
Tytuł rysunku: POSADZKA - II PIĘTRO - SALA KONFERENCYJNA		Skala: 1:100
Numer rysunku: P_01		